

ISOWARE 6.5.0 release note

Indhold

Vigtig information.....	2
Forbedringer og nye features.....	2
Processer.....	2
Hurtigere søgning.....	2
Rapporter.....	2
Målerfelt	2
Valg af skabeloner til brug i underrapportliste.....	2
Anvendelse af talværdier fra kombinationsbokse i formelfelter og lign.....	3
Skjulte formelfelter	4
Fejlrettelser	4
Kontaktoplysninger	4

Vigtig information

ISOWARE understøtter ikke Internet Explorer 10 eller tidligere versioner af Internet Explorer.

Forbedringer og nye features

Processer

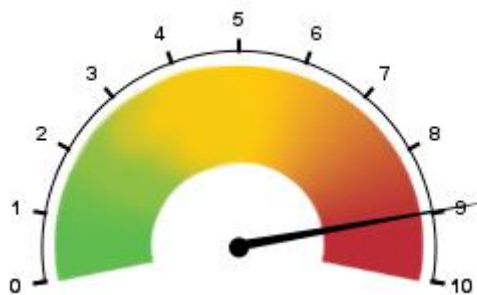
Hurtigere søgning

Søgealgoritmen er blevet forbedret, således, at i sær fritekstsøgninger nu er blevet meget hurtigere i procesmodulet.

Rapporter

Målerfelt

I rapportskabelonindstillingerne er der kommet en ny feltype, som hedder **Måler**:



Feltet kan anvendes til at lave en grafisk visning af en talværdi, f.eks. fra et formelfelt.

Valg af skabeloner til brug i underrapportliste

I felter af typen underrapportliste er det nu blevet muligt at specificere hvilke skabeloner, der skal kunne anvendes i listen:

Vælg hvilke skabeloner, der kan anvendes i listen

(Alle skabeloner vil være tilgængelige, hvis der ikke vælges nogen her)

- Defect
- Job
- Krav
- Meeting
- Review
- Story

Dette betyder, at man nu kan kontrollere, hvilke typer af rapporter, som kan oprettes og tilknyttes til listen.

Anvendelse af talværdier fra kombinationsbokse i formelfelter og lign.

Kombinationsbokse og alternativknapp felter, som anvender tabeller som datakilde, har tidligere kun kunnet anvendes i formelfelter, diagrammer osv., hvis den viste kolonne indeholdt tal.

Dette er nu ændret, så det er muligt at have tal i en kolonne, som anvendes som input til disse felter, samtidig med, at man kan vise indholdet af en anden kolonne på skærmen.

Rediger tabel

Navn

Første kolonne indeholder tal



+ Tilføj række + Tilføj kolonne

Tal	Tekst	
1	Et	
2	To	
3	Tre	
4	Fire	

Tal skal altid indtastes i den første kolonne. Ved at markere **Første kolonne indeholder tal**, vil der blive udført inputvalidering på talkolonnen, således, at man ikke kommer til at skrive forkert. Derudover vil felter, som anvender tabellen, nu være synlige, så de kan vælges som input til diagrammer, statusfelter osv...

Hvis der som i eksemplet laves en ekstra kolonne med tekst, kan denne kolonne nu gøres synlig i stedet for talkolonnen, f.eks. i en kombinationsboks:

Datakilde

Datakildetype

Tabel

Tabel

Tal

Konfiguration

Tal	(Skjult)	Vis	Valgbar
Tekst	(Valgbar)		

Brugeren kan nu se tekster som valgmulighed, mens det faktiske tal i kolonne 1 stadig kan anvendes til beregninger efterfølgende:

ID
Status
Titel *
Ansvarlig *
Vælg et tal

Et
To
Tre
Fire
Fem
Seks
Syv
Otte
Ni
Ti

Skjulte formelfelter

Det er nu muligt at lave et skjult formelfelt i en rapportskabelon.

Fejlrettelser

- Det var ikke muligt at ændre brugernavn på en bruger, hvor e-mailadressefeltet var udfyldt
- Afsendelse af test e-mail i SMTP indstillinger fungerede ikke korrekt ved valg af TLS.
- Ved visning af indgående links på en proces blev der i visse tilfælde vist for mange links.
- Det var ikke muligt at anvende "Domain Users" gruppen i Active Directory.
- Ved tilføjelse af en "Titel indeholder" parameter til en rapport søgning, var det ikke muligt efterfølgende at slette parameteren, hvis søgestrengen indeholdt tomme karakterer i slutningen af teksten.
- Rich Text felters størrelse var ikke altid passende i rapporter
- Måden, som tal er formatteret på ved eksport af rapportdata til Excel, er ændret, så de er uafhængige af det valgte sprog.
- Der opstod en fejl, når en rapport, som var tilknyttet til en opgave, blev slettet.
- Rich Text felter var ikke formatteret korrekt i rapportoversigter.
- Brugerlistefelter i rapporter viste ikke det fulde navn på brugere, som var deaktiverede.
- Diverse rettelser i oversættelser
- Det var ikke muligt at flytte en proces til anden organisation.
- Rapport deadline overskredet notifikationer blev i visse tilfælde ikke sendt.

Kontaktoplysninger



Aabogade 15
8200 Århus
Danmark
CVR: 28 27 85 51
Telefon: +45 70 22 00 34

Internet: www.isoware.dk
E-mail: info@isoware.dk